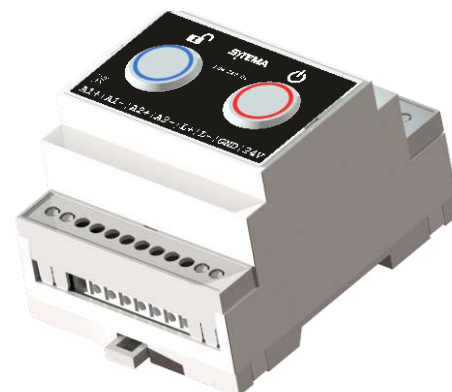


# Information technique DSM-01 Module de raccordement DSM 24V 01

- Pour SITEMA SiBox SB 20 1 avec tête de serrage électrique
- Utile pour les tests et lors du montage et du démontage



## Sommaire

1	Utilisation .....	1
2	Fonction.....	1
3	Caractéristiques techniques, raccords et dimensions .....	2
4	Conditions d'utilisation.....	2
5	Numéro de commande .....	2

## 1 Utilisation

Le module de raccordement se raccorde à la SiBox. Il est utilisé lorsque aucune commande principale n'est encore disponible. Le module de raccordement permet d'envoyer des signaux de commutation à la SiBox afin de pouvoir commuter une tête de serrage raccordée à la SiBox.

Il est notamment utilisé lors du montage et du démontage. Souvent, la tête de serrage et la SiBox ne sont pas encore ou plus raccordées à la commande principale lors de cette phase. Le module de raccordement permet d'ouvrir ou de fermer le serrage de la tête de serrage afin, par exemple, d'introduire ou de retirer la tige.

Le module de raccordement s'utilise uniquement en association avec une SiBox. Pour actionner le module de raccordement, la tête de serrage électrique et le module de raccordement doivent être raccordés à la SiBox.

Le module de raccordement est disponible comme accessoire chez SITEMA.

## 2 Fonction

### Vue d'ensemble

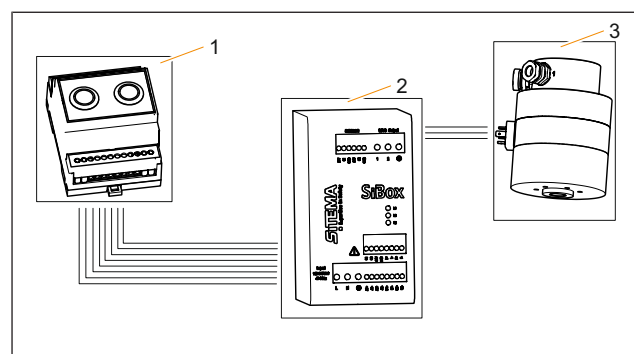


Fig. 1 : Vue d'ensemble module de raccordement avec SiBox

1	Module de raccordement
2	SiBox
3	Tête de serrage électrique

Le module de raccordement se raccorde aux bornes du même nom de la SiBox (A1+, A1-, A2+, A2-, L+, L-, GND, 24V) à l'aide de 8 câbles de raccordement. Il est directement prêt à l'emploi.

Les câbles de raccordement doivent répondre aux spécifications suivantes :

<b>Raccordement SiBox - Module de raccordement</b>	Torons séparés
	Section nominale du conducteur : 1,0 mm <sup>2</sup>
	Structure du conducteur : CEI 60228 classe 1 ; monobrin
	Courant admissible selon VDE 0298-4

SITEMA recommande une longueur de câble maximale de 3 mètres entre la SiBox et le module de raccordement.

*Vous trouverez des instructions détaillées sur le raccordement et le fonctionnement du module de raccordement dans la notice d'utilisation de la tête de serrage électrique.*

### Actionnement du module de raccordement

Conditions préalables :

- Le module de raccordement doit être raccordé à la SiBox
- La tête de serrage électrique doit être raccordée à la SiBox
- La SiBox doit signaler qu'elle est opérationnelle

Le module de raccordement comporte 2 boutons :



Fig. 2 : Boutons du module de raccordement : 1 - Autorisation, 2 - Commutation

- (1) Autorisation
- (2) Commutation

Ces boutons ont les fonctions suivantes :

	Bouton 1: Activer les signaux d'autorisation de la SiBox	Les deux contacteurs internes 1 et 2 de la SiBox se ferment ; la commutation est autorisée.
	Bouton 2: Envoyer le signal de commutation à la SiBox	La SiBox commute la tête de serrage ; le serrage de la tête de serrage s'ouvre ou se ferme.

### 3 Caractéristiques techniques, raccords et dimensions

Électricité	
Tension de service	24 V
Entrées/sorties	24 V
Bornes de raccordement	Jusqu'à 2 mm <sup>2</sup> ; borne à vis
Dimensions	
Hauteur	95,7 mm
Largeur	70,8 mm
Profondeur	59,3 mm
Poids	
	0,14 kg

Pour raccorder le module de raccordement à la SiBox, il faut 8 câbles de raccordement.

### 4 Conditions d'utilisation

Température ambiante maximale	0 à 40 °C
Humidité relative de l'air	< 90 % sans condensation
Altitude maximale de fonctionnement	2 000 mètres au-dessus du niveau de la mer
Protection IP	IP20

Uniquement adapté à l'utilisation en intérieur.

### 5 Numéro de commande

ID/N° de commande	DSM 24V 01	pour SiBox SB 20 1 avec tête de serrage KSE
-------------------	------------	---